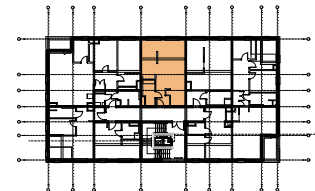


**BUDYNEK B**  
Mieszkanie **M20**



**PIĘTRO 3 - MIESZKANIE NR 20**

Nr	Funkcja pomieszczenia	Powierzchnia użytkowa netto (m <sup>2</sup> )
3/4.1	Komunikacja	5,90
3/4.2	Kuchnia z jadalnią	10,10
3/4.3	Sypialnia	10,83
3/4.4	Salon	16,42

3/4.5	Łazienka	5,27
		<b>48,52 m<sup>2</sup></b>

UWAGA:  
SCHEMAT MA CHARAKTER JEDYNNIE POGŁADOWY. W PRZYPADKU EWENTUALNYCH ROZBIŻNOŚCI POMIĘDZY SCHEMATAMI PROJEKTEM BUDOWLANYM, WIAŻĄCY JEST PROJEKT BUDOWLANY.

- POWIERZCHNIE LICZONE WG NORMY PN - ISO 9836:1997
- ZGODNIE Z NORMĄ PN-ISO 9836:1997 DO POWIERZCHNI WLICZONO ŚCIANKI DZIAŁOWE NADAJĄCE SIĘ DO DEMONTAŻU
- ZE WZGLĘDU NA TRWAJĄCE PRACE PROJEKTOWE POWIERZCHNIE MOGĄ ULEC ZMIANIE
- WYPOSAŻENIE TYLKO W CELACH PREZENTACJI, NIE STANOWI ZOBOWIĄZANIA UMOWNEGO
- NINIEJSZY PROJEKT NIE STANOWI OFERTY W ROZUMIENIU PRZEPISÓW KODEKSU CYWILNEGO
- WYJŚCIE NA TARAS/ BALKON - MOŻLIWA RÓŻNICA POZIOMÓW

